



Quota: € 4 0 0 ,00. Iscrizioni entro e non oltre il 31/03/2019: € 350,00

Il presente tagliando vale solo come prenotazione. L'iscrizione al corso verrà confermata dalla segreteria dopo il riscontro del versamento della quota a mezzo bonifico bancario. L'ordine di arrivo del bonifico e non della presente vale come priorità d'accesso.

Nome:

Cognome:

Qualifica:

Codice Fiscale e/o P. I.V.A.:

Luogo di nascita:

Data di nascita:

Indirizzo completo:

Telefono cellulare:

E-Mail:

Sede di lavoro:

Numero registrazione ordine professionale:

INFORMATIVA DEL PROVIDER

Ai fini dell'acquisizione dei crediti formativi ECM, in base al Programma Nazionale di Educazione Continua in Medicina (decreto legislativo 30 dicembre 1992, n. 502, come integrato dal decreto legislativo 19 giugno 1999, n. 229, per l'istituzionalizzazione in Italia della E.C.M.) è necessaria la presenza effettiva del 100% rispetto alla durata complessiva dell'evento formativo residenziale da parte degli Operatori Sanitari iscritti e partecipanti a ciascun evento. Pertanto, si rende noto ai Sig. ri Partecipanti ai Corsi ECM che in caso di assenza, anche breve e dipendente da causa di forza maggiore, non sarà possibile rilasciare l'attestato con riconoscimento dei crediti ECM, ma, considerato il venir meno del presupposto della presenza effettiva al 100%, verrà rilasciato al partecipante un attestato di sola partecipazione al Corso.

In caso di rinuncia al corso, poiché il bonifico è considerato conferma della prenotazione: fino a 21 giorni prima della data di inizio del corso il rimborso sarà totale detratte le spese di segreteria e bancarie; fino a 7 giorni prima la data d'inizio del corso comporterà la perdita del 30% della quota; oltre tale termine, invece, ci sarà la perdita della totalità dell'importo. E' possibile provvedere a un' "autosostituzione".

Firma per accettazione

Bonifico bancario intestato a: Associazione Iperresto

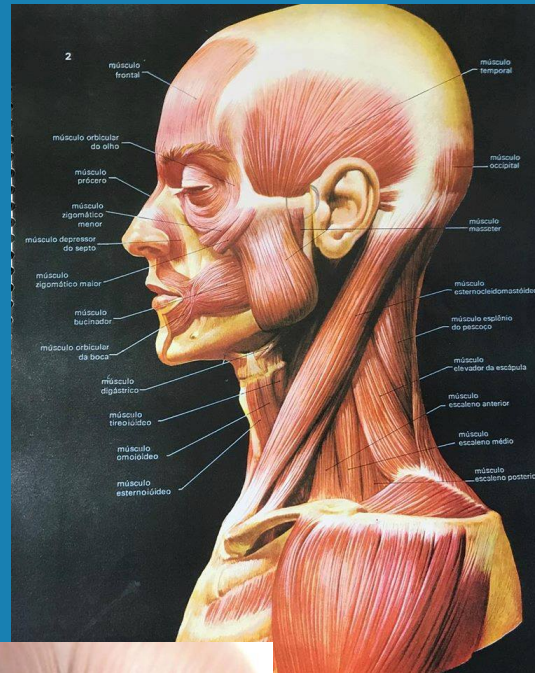
IBAN: IT07X0501803400000016761967

Inviare copia sia del bonifico effettuato che della scheda di iscrizione via fax allo 0810112343 oppure via mail a corsiectm@iperresto.org

VALUTAZIONE E TERAPIA DELLO SQUILIBRIO MUSCOLARE ORO FACCIALE (1° LIVELLO)



ORAL MYOFUNCTIONAL THERAPY
METODO P. ANDRETTA



Evento ECM n. 3732-243585 Ed. 2

20 Crediti ECM per Logopedisti,

Odontoiatri, Fisioterapisti e Medici

13 e 14 aprile 2019

Bologna

ZanHotel Europa

Via Cesare Boldrini, 11

VALUTAZIONE E TERAPIA DELLO SQUILIBRIO MUSCOLARE ORO FACCIALE (1° LIVELLO)



ORAL MYOFUNCTIONAL THERAPY

METODO P. ANDRETTA

Per informazioni rivolgersi a:

ASSOCIAZIONE IPERTESTO - 80129 NAPOLI

☎ 0815790743 📠 3490527569 📠 0810112343

✉ corsiectm@iperresto.org

dalle ore 09:00 alle ore 13:00, tutti i giorni

VALUTAZIONE E TERAPIA DELLO SQUILIBRIO MUSCOLARE ORO FACCIALE (1° LIVELLO)

La Motricità Oro-Facciale è una branca della foniatra e logopedia volta allo studio, ricerca, prevenzione, valutazione, diagnostica, educazione e rieducazione dei disturbi congeniti o acquisiti del complesso miofunzionale oro-facciale e cervicale, nelle varie fasce di età, in continua espansione ed evoluzione a livello internazionale.

Docente del Corso

Dott.ssa Pasqualina Andretta: Logopedista magistrale in S.R. Specialista in Oromiologia, nella terapia dello squilibrio muscolare orofacciale e nella riabilitazione della sordità profonda.

Professore a contratto in Logopedia nella patologia delle funzioni orali presso il corso di Laurea in Logopedia dell'Università di Padova.

Docente al corso di formazione in Medicina Manuale e Neurokinesiologia organizzato dal Groupe d'Etude de Medecine Manuelle reflexe (GEMMER) Neuro Splancnocranio e Funzioni Orali Conegliano Veneto (TV). Autore e coautore di pubblicazioni in riviste scientifiche di Foniatria e Logopedia.

Organizzatore e Presidente scientifico del TEACHING DAY INTERNAZIONALE del 17-18 marzo 2018 a Milano.

PROGRAMMA

Prima Giornata

09,00 - 11,00

Introduzione alla fisiopatologia delle funzioni orali
Funzioni orali ed equilibrio muscolare orofacciale:
Respirazione
Alimentazione (suzione-deglutizione)
Allattamento naturale / artificiale
Bay led weaning (suzione - masticazione - deglutizione)
Politica della bocca
Funzioni orali e crescita cranio-oro facciale
Articolazione verbale fonatoria
Mimica-gusto-olfatto
Segni e sintomi dello SMO
Applicazione della terapia logopedica mio funzionale età evolutiva, adolescenziale ed adulta
Ruolo del Logopedista in ambito interdisciplinare dello SMO

11,00 - 11,15

Coffee Break

11,15 - 13,00

Valutazione del paziente affetto da squilibrio muscolare orofacciale: vizi orali e parafunzioni
Impatto dei vizi orali sulla crescita e sviluppo del complesso cranio-oro-mandibolare
Alterazioni funzionali del frenulo linguale
Protocollo diagnostico: respirazione
Alimentazione (suzione, masticazione, deglutizione)
Articolazione Verbale Fonatoria, Gusto e Olfatto
Mimica ed Estetica oro-facciale
Autovalutazione (A.S.O.)
Dimostrazione della strumentazione specifica per la rilevazione oggettiva
Test specifici e manovre per la rilevazione delle alterazioni delle funzioni orali
Come raccogliere i dati rilevati
Dimostrazione della strumentazione specifica
Domande e discussione

13,00 - 14,00

Pausa Pranzo

14,00 - 19,00

Foniatria e Logopedia, Elementi di Ortodonzia, Elementi di Posturologia clinica e correlazioni
Priorità dell'intervento: quando trattare e non trattare
Approccio interdisciplinare: Team Work
Controindicazioni alla terapia dello squilibrio muscolare oro-facciale
Esercitazioni pratiche per la risoluzione dei vizi orali
Presentazione di casi clinici
Esercitazione attraverso Role Playing: risoluzione dei Vizi Orali secondo metodologia personale
Domande e discussione

PROGRAMMA

Seconda Giornata

08,45 - 11,00

La terapia dello squilibrio muscolare oro facciale sec. Andretta
Basi teoriche e criticità metodologiche
Importanza dell'approccio iniziale: il setting logopedico
La relazione logopedista-utente-familiari
La Motivazione indiretta in età evolutiva
La Motivazione diretta in età adulta
Come mantenere alto il livello di motivazionale
Esame dei progressi
Indicazioni generali: materiale di lavoro e criticità

11,00 - 11,15

Coffee Break

11,15 - 13,00

La terapia dello squilibrio muscolare oro facciale sec. Andretta
Programma di terapia generale nelle varie fasce di età
Programma specifico di terapia
Presentazione di casi clinici: osservazione e discussione tra i partecipanti
Esercitazioni pratiche tra i partecipanti
Domande e discussione

13,00 - 14,00

Pausa Pranzo

14,00 - 18,00

Esercitazioni pratiche tra i partecipanti inerenti: la manovra per la rilevazione della papilla retroincisale
Strategie specifiche per la muscolatura oro facciale
Strategie specifiche per la rieducazione delle funzioni orali
Video dimostrativi di sedute di terapia logopedica nelle varie fasce d'età
La recidiva del risultato in Logopedia Miofunzionale Orofacciale
Cause del fallimento terapeutico

18,00 - 18,30

Domande e discussione
Compilazione ECM
Chiusura corso